

# BUNKI通信

2018  
冬号  
Vol.7

昨年は格別の御厚情を賜り、厚く御礼を申し上げます。

本年も社員一同、皆様にご満足頂けるサービスを心がける所存でございますので、何とぞ本年も昨年同様のご愛顧を賜りますよう、お願い申し上げます。



## 冬場に潜む危険

寒い時期になると「ヒートショック」という言葉をよく耳にします。

「ヒートショック」による死亡者は全国で年間19000人(世界1位)\*と交通事故で亡くなる方の約4倍以上にのぼります。

その大半が12月~2月の寒い時期で大多数が高齢者で占められています。

「ヒートショック」は急激な温度変化による血圧の急変動などが原因で起こるとされています。\*平成25年のデータによるものです。



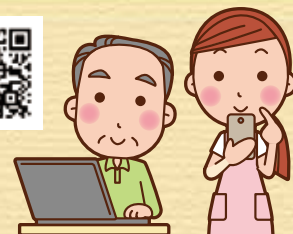
こういった急激な温度変化が突然死や心筋梗塞・脳梗塞の引き金になってしまうのです。つまり温度変化が少なければ、体にかかる負荷も減少し「ヒートショック」の危険性が下がります。予防策の基本は家の中の温度差をなくすことです。そこですぐ実践できる対策をご紹介します。

- 対策①** 脱衣所に暖房器具を設置し居室との温度差をなくす。
- 対策②** 浴室に入る前に温かいシャワーを浴室内にまいて室温を上げる。  
(浴槽にお湯を溜める場合は蓋を開けておく)
- 対策③** 浴槽に入る前にシャワーで体を温めてから入浴する。
- 対策④** 日没前など家の中の温度差の少ない時間帯に入浴する。

脱衣所、浴室は気温が低い上に服を脱ぐ場所です。高齢者に限らず、温度変化が体へ与える負荷は大きいということをしっかり認識し身体を労わる生活を心掛けましょう。今年の冬は、上記対策を是非お試しください。



皆様からのご質問、ご感想をメールで受け付けています。ご質問は、次号の紙面上にて抜粋して回答させていただきます。  
(お急ぎの質問は**入居者様専用ダイヤル**にお願いします)  
送信時必ず**題名に「BUNKI通信Q&A(または感想)」**とご入力の上、**bunkitsushin@bunki.jp**宛てにお送りください。



# 粗大ごみの収集について

これから年度末に向けて引越しをされる方が多いと思います。大きなカーペットや布団、ダイニングテーブル、自転車などの粗大ごみの処分には以下の2種類の方法があります。決められた方法に従い、正しく処分をしましょう。

## 1.「処理施設への持ち込み」 2.「有料収集の申込」

※市町村により、処理金額は異なります。ご不明な点は各市町村にお問合せください。  
※バッテリーや車のタイヤ、電動自転車等や、リサイクル料の必要な家電等、市町村では収集できないものもあります。

### 大分市



#### 処理施設への持ち込み

平日及び土曜日(祝日を含む) 8:30~16:30(12時~13時を除く)

※年末・年始はご確認ください。  
※20kgまでごとに70円(1回の搬入が350kgを超えるときは、事業系ごみと同じ料金を適用。(20kgまでごとに200円))  
※家庭ごみ有料化の対象外のものの持ち込みは1回の搬入が350kg以内のときは無料です。  
※直接持ち込む場合は、指定有料ごみ袋に入れる必要はありません。※品目ごとに分別して持ち込んでください。  
※リサイクルできる新聞紙などの紙類や衣類は持ち込めません。

#### 福宗環境センター

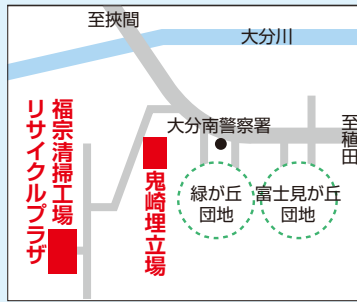
リサイクルプラザ ☎(097)588-0113

大分市大字福宗618番地

鬼崎埋立場 ☎(097)541-2192

大分市大字鬼崎647番地

- 可燃物
- 不燃物
- 資源物
- 粗大ごみ
- ガレキ等

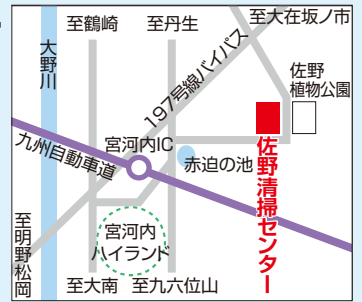


#### 佐野清掃センター

☎(097)593-4047

大分市大字佐野3400番地の10

- 可燃物
- 不燃物
- 資源物
- 粗大ごみ
- ガレキ等



#### 有料収集の申込

大型ごみ・一時的多量ごみは有料で収集します。  
※祝日も収集します。土日は除く。(年末・年始はご確認ください。)  
●事前の申し込みが必要です。●料金は品目をお伺いして決めます。(最低2,140円から)  
●収集車への積込みが可能な場所へ出してください。※建物の中からの搬出はできません!

- 東部清掃事業所 ☎(097)523-0322
- 西部清掃事業所 ☎(097)541-5473
- 佐賀関支所 ☎(097)575-1122
- 曲布大分環境衛生組合 ☎(097)583-0862

### 別府市・日出町

可燃物 …月~土曜日 8:30~17:00 祝日の搬入も出来ます  
不燃物・粗大ごみ …月~金曜日 9:00~15:00 祝日は搬入出来ません  
※一般家庭ごみは90kgまで無料、90kg超え100kgまで460円、100kg超過分40円/10kg加算

#### 処理施設への持ち込み

#### 藤ヶ谷清掃センター

☎(0977)67-6111

別府市大字平道字藤ヶ谷次の333の3

- 可燃物
- 不燃物
- 粗大ごみ



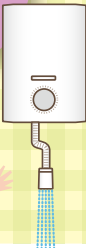
#### 有料収集の申込

《粗大ごみ》  
家具、自転車など電子レンジ、その他指定袋に入らないもの  
【別府市】  
事前に申込必要…別府市役所 環境課 ☎(0977)66-5349  
手数料:300円~、納付後、粗大ごみにシールを貼りトラックが寄り付ける場所まで出すと、入金確認日の翌水曜日に収集(立ち会い不要)  
○一時多量ごみ/手数料2t車1台1回:8,000円(税別)、水曜日に収集(要立ち会い、収集時に職員に手数料支払い)  
【日出町】  
事前に申込必要…日出町役場 生活環境課 ☎(0977)73-3128  
○1回3個まで○もやさないごみ袋(大)に氏名を記入、飛ばされないように貼り付ける。※回収料はかかりません。

時間のない方には!  
弊社が出張収集サービスを行います!  
お電話で見積もり致しますので、「入居者様専用ダイヤル」よりお申込みください。  
収集担当者から折り返しご連絡差し上げます。

#### 今月の豆知識

困った!!



### 冬に起こりやすい給湯器の故障

入居中のトラブルの1つに「急にお湯が出なくなる」ということがあります。  
寒い時期に突然お湯が使えないと困ってしまいますよね。そういったトラブルの早期解決方法をお知らせします。  
まずは何が悪くてお湯が出ないか確認する必要があります。確認方法は室内全てでお湯が出ないのか、1ヶ所だけ出ないのかです。室内全ての場合は、給湯器不良の可能性が高い為、契約中のガス会社にご連絡をお願いします。1ヶ所だけであれば水栓器具の不具合の場合があります。器具不良の場合は設備業者が状況確認を行ない修理または交換になり解決となりますので、入居者様専用ダイヤルから修理依頼をお願いします。給湯器の故障は完全にお湯が出なくなる前に、給湯温度が不安定になったり設定温度よりも低い温度のお湯しか出なかったり給湯器から異音がするなどの前兆がある場合もあります。  
給湯器が故障してしまうと数日間お湯が使えないという事にもなりかねませんので、何か異常を感じたらガス会社に点検をしてもらうと良いですね。

●お問合せは

不動産の総合コーディネーター

**BUNGO (株)豊後企画集団**

入居者様専用ダイヤル TEL050-3786-4975

〒870-0007 大分市王子南町5番6号



豊後企画集団

検索

http://www.bunki.jp